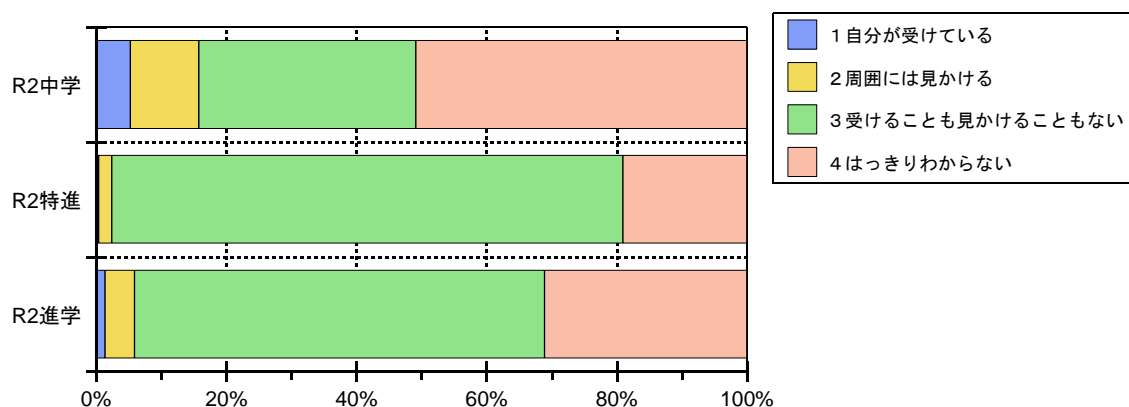


学校評価アンケート（生徒）

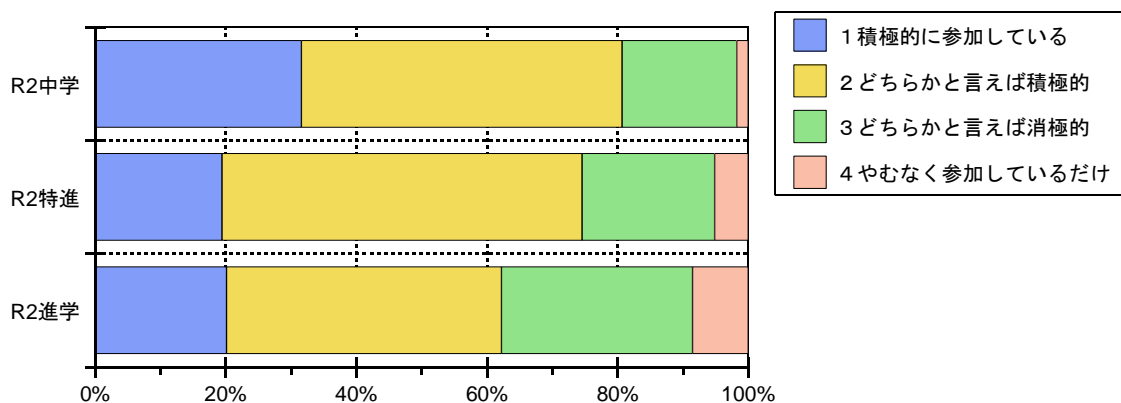
【質問1】いじめなど：現在、クラスの中で「いじめ」「無視」「嫌がらせ」を受けたり、見かけたりすることはありますか。

	1 自分が受けている	2 周囲には見かける	3 受けることも見かけることもない	4 はっきりわからない
R2中学	3	6	19	29
	5.3%	10.5%	33.3%	50.9%
R2特進	1	5	198	48
	0.4%	2.0%	78.6%	19.0%
R2進学	9	30	415	205
	1.4%	4.6%	63.0%	31.1%



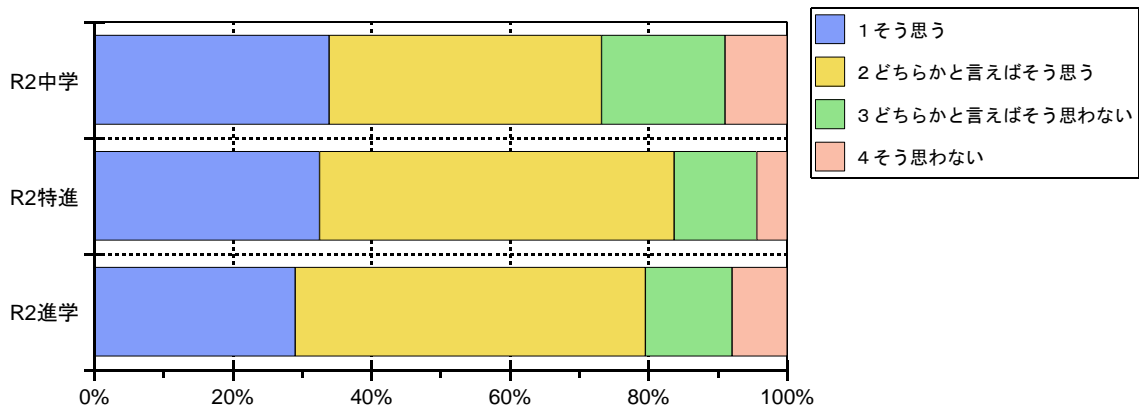
【質問2】学校行事：学校行事や各種イベントには積極的に参加していますか。

	1 積極的に参加している	2 どちらかと言えば積極的	3 どちらかと言えば消極的	4 やむなく参加しているだけ
R2中学	18	28	10	1
	31.6%	49.1%	17.5%	1.8%
R2特進	49	139	51	13
	19.4%	55.2%	20.2%	5.2%
R2進学	130	272	189	55
	20.1%	42.1%	29.3%	8.5%



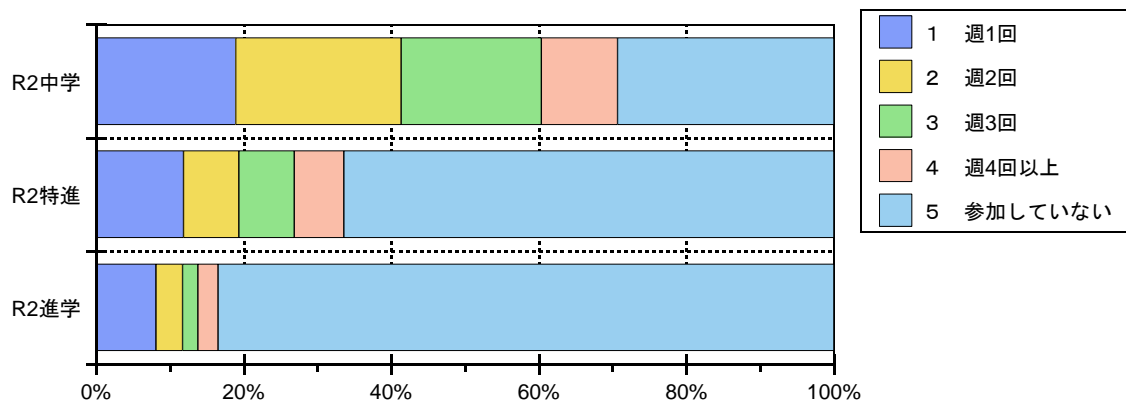
【質問3】満足度：自分の学校生活は充実していると思いますか。

	1 と思う	2 どちらかと言えば と思う	3 どちらかと言えば そう思わない	4 そう思わない
R2中学	19	22	10	5
	33.9%	39.3%	17.9%	8.9%
R2特進	82	129	30	11
	32.5%	51.2%	11.9%	4.4%
R2進学	190	331	82	52
	29.0%	50.5%	12.5%	7.9%



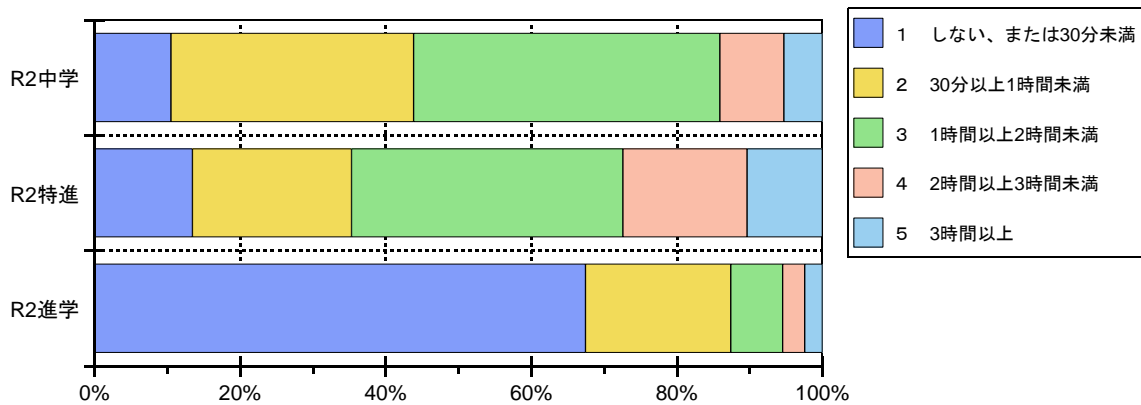
【質問4】校外活動：普段、塾や予備校あるいは習い事に通ったり、校外サークルなどにどのくらいの頻度で参加していますか。

	1 週1回	2 週2回	3 週3回	4 週4回以上	5 参加していない
R2中学	11	13	11	6	17
	19.0%	22.4%	19.0%	10.3%	29.3%
R2特進	30	19	19	17	168
	11.9%	7.5%	7.5%	6.7%	66.4%
R2進学	54	24	14	18	555
	8.1%	3.6%	2.1%	2.7%	83.5%



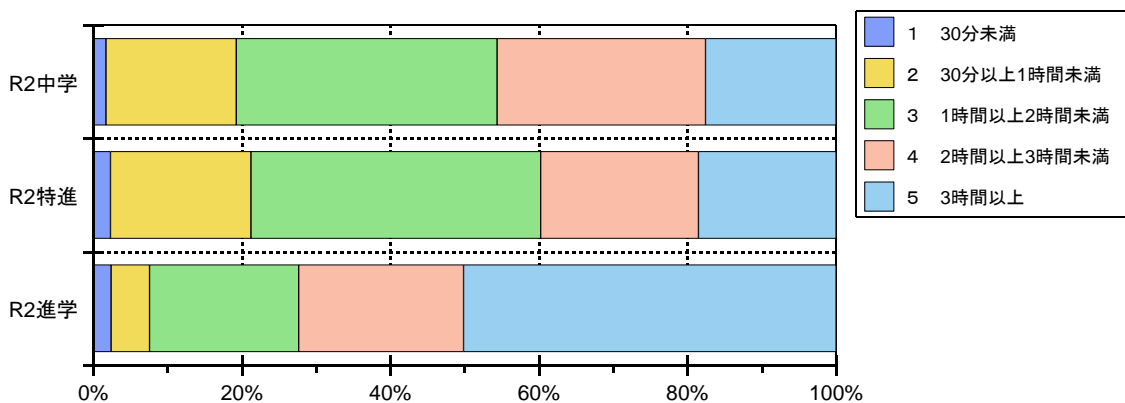
【質問5】勉強時間：学校、塾・予備校の授業を除いた、1日あたりの平均勉強時間はどのくらいですか。（テスト期間以外の平日）

	1 しない、または30分未満	2 30分以上1時間未満	3 1時間以上2時間未満	4 2時間以上3時間未満	5 3時間以上
R2中学	6	19	24	5	3
	10.5%	33.3%	42.1%	8.8%	5.3%
R2特進	34	55	94	43	26
	13.5%	21.8%	37.3%	17.1%	10.3%
R2進学	446	132	47	20	16
	67.5%	20.0%	7.1%	3.0%	2.4%



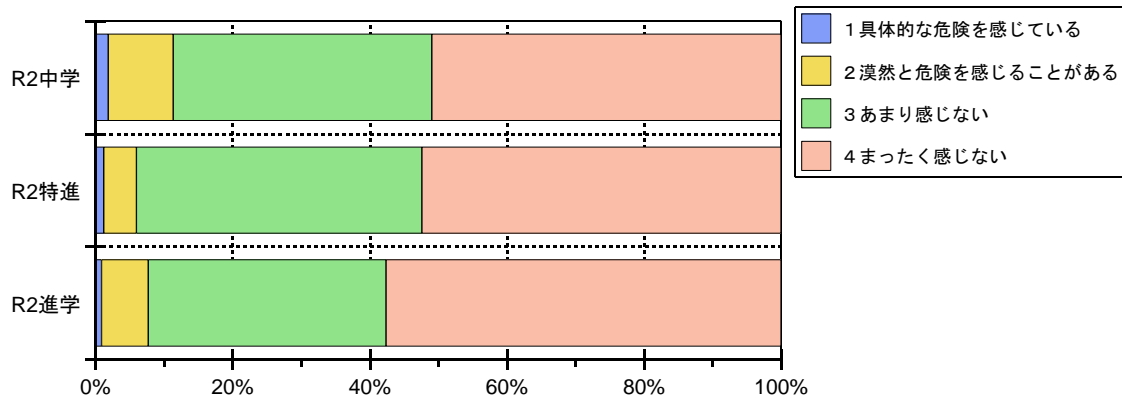
【質問6】テレビ・ゲーム：テレビを見たりゲームをしたり携帯をいじったりして費やす時間は、一日平均でどのくらいですか。

	1 30分未満	2 30分以上1時間未満	3 1時間以上2時間未満	4 2時間以上3時間未満	5 3時間以上
R2中学	1	10	20	16	10
	1.8%	17.5%	35.1%	28.1%	17.5%
R2特進	6	48	99	54	47
	2.4%	18.9%	39.0%	21.3%	18.5%
R2進学	16	34	132	146	330
	2.4%	5.2%	20.1%	22.2%	50.2%



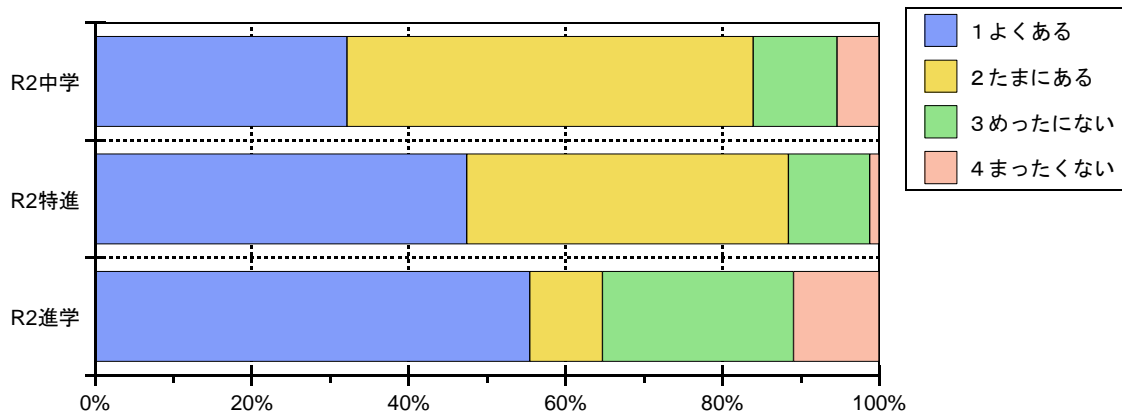
【質問7】危険：学校の内外における日常生活の中で、犯罪や事故に巻き込まれるような危険を感じることがありますか。

	1 具体的な危険を感じている	2 漠然と危険を感じることがある	3 あまり感じない	4 まったく感じない
R2中学	1	5	20	27
	1.9%	9.4%	37.7%	50.9%
R2特進	3	12	105	132
	1.2%	4.8%	41.7%	52.4%
R2進学	6	45	230	382
	0.9%	6.8%	34.7%	57.6%



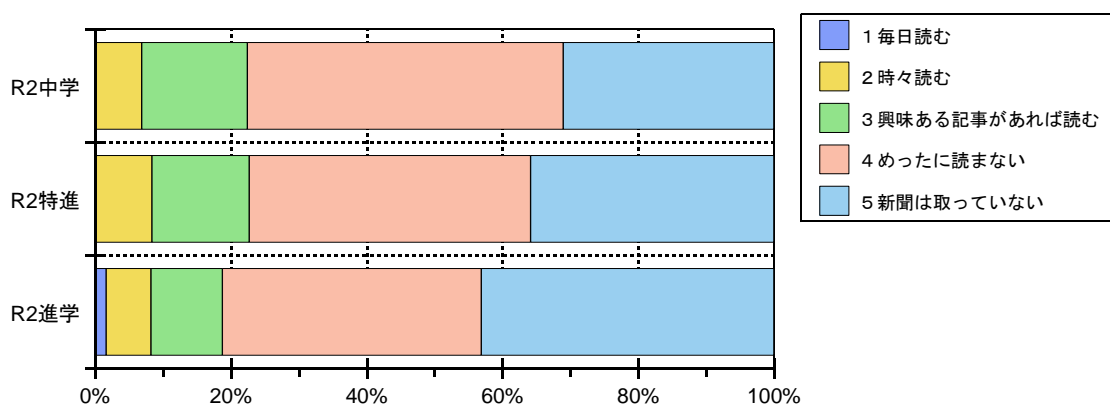
【質問8】家族との対話：学校生活や進路について家族と話をすることがありますか。

	1 よくある	2 たまにある	3 めったにない	4 まったくない
R2中学	18	29	6	3
	32.1%	51.8%	10.7%	5.4%
R2特進	119	103	26	3
	47.4%	41.0%	10.4%	1.2%
R2進学	198	33	87	39
	55.5%	9.2%	24.4%	10.9%



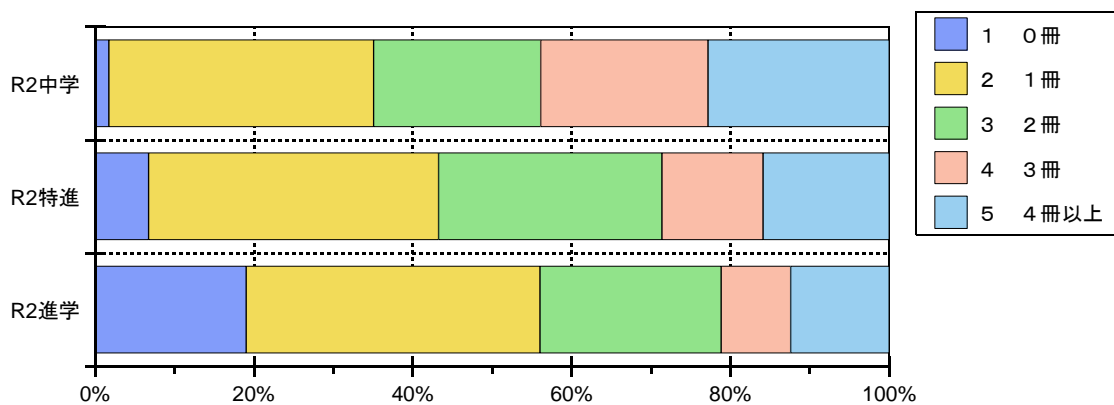
【質問9】 新聞：新聞はどのくらい読みますか。

	1 毎日読む	2 時々読む	3 興味ある記事があれば読む	4 めったに読まない	5 新聞は取っていない
R2中学	0	4	9	27	18
	0.0%	6.9%	15.5%	46.6%	31.0%
R2特進	0	21	36	104	90
	0.0%	8.4%	14.3%	41.4%	35.9%
R2進学	11	44	70	254	287
	1.7%	6.6%	10.5%	38.1%	43.1%



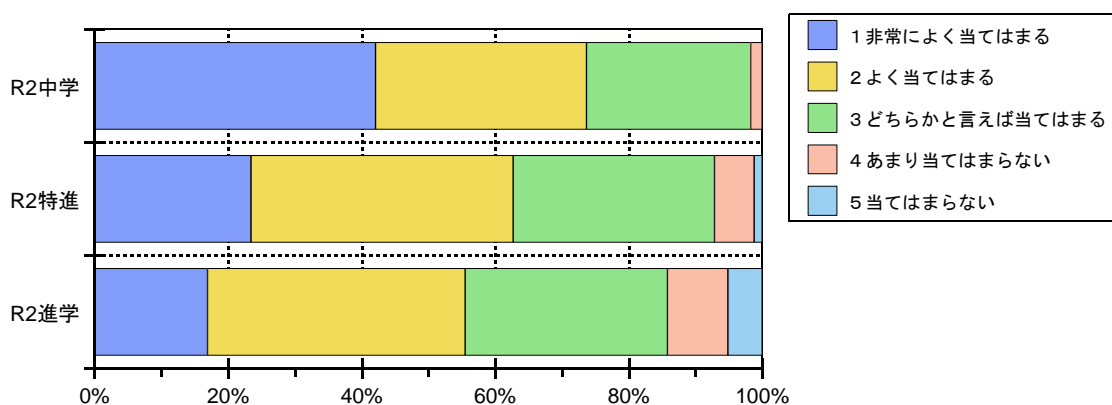
【質問10】 読書：過去一ヵ月で何冊の本（単行本、新書、文庫本など。雑誌・漫画を除く）を読みましたか。

	1 0冊	2 1冊	3 2冊	4 3冊	5 4冊以上
R2中学	1	19	12	12	13
	1.8%	33.3%	21.1%	21.1%	22.8%
R2特進	17	92	71	32	40
	6.7%	36.5%	28.2%	12.7%	15.9%
R2進学	126	245	151	58	82
	19.0%	37.0%	22.8%	8.8%	12.4%



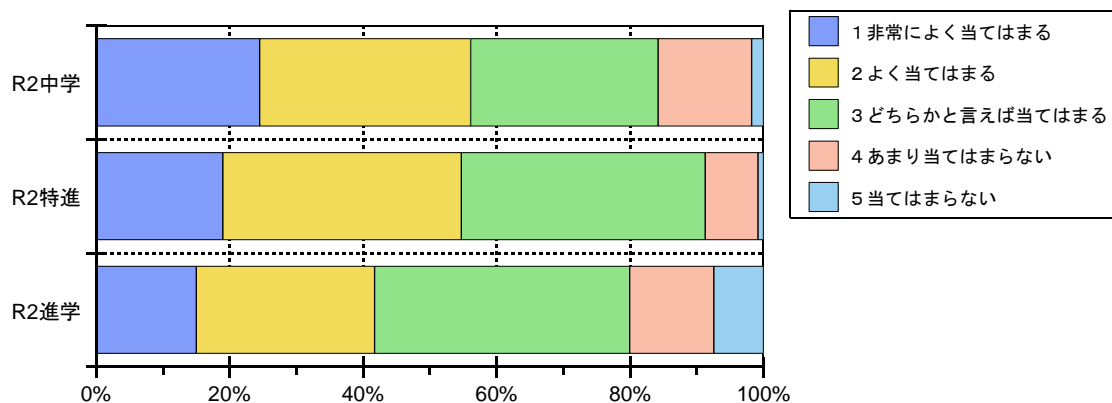
【質問11】 連絡の徹底：学校からの連絡事項は、HRやたよりなどで、もれなく伝えている。

	1 非常によく当てはまる	2 よく当てはまる	3 どちらかと言えば当てはまる	4 あまり当てはまらない	5 当てはまらない
R2中学	24	18	14	1	0
	42.1%	31.6%	24.6%	1.8%	0.0%
R2特進	59	99	76	15	3
	23.4%	39.3%	30.2%	6.0%	1.2%
R2進学	112	256	201	60	34
	16.9%	38.6%	30.3%	9.0%	5.1%



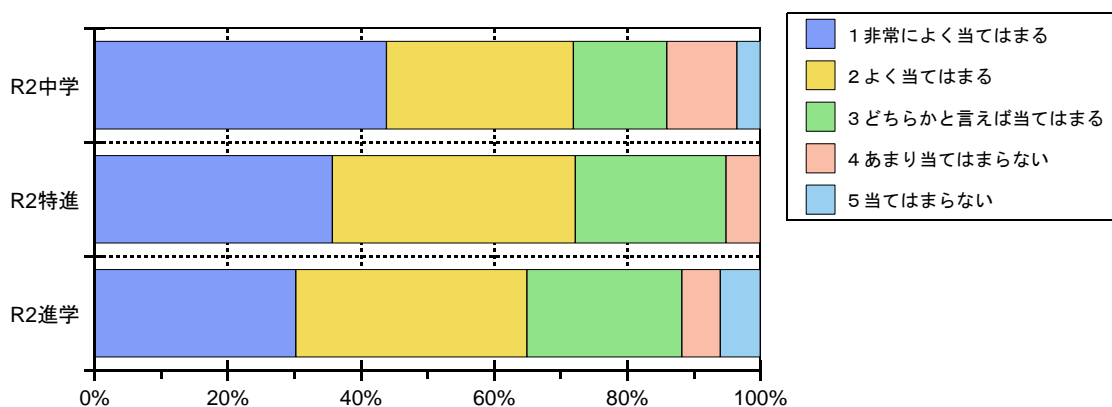
【質問12】 期待する行動：担任の先生が生徒にどのような行動を期待しているか、生徒の側からはっきり理解できる。

	1 非常によく当てはまる	2 よく当てはまる	3 どちらかと言えば当てはまる	4 あまり当てはまらない	5 当てはまらない
R2中学	14	18	16	8	1
	24.6%	31.6%	28.1%	14.0%	1.8%
R2特進	48	90	92	20	2
	19.0%	35.7%	36.5%	7.9%	0.8%
R2進学	99	176	252	83	49
	15.0%	26.7%	38.2%	12.6%	7.4%



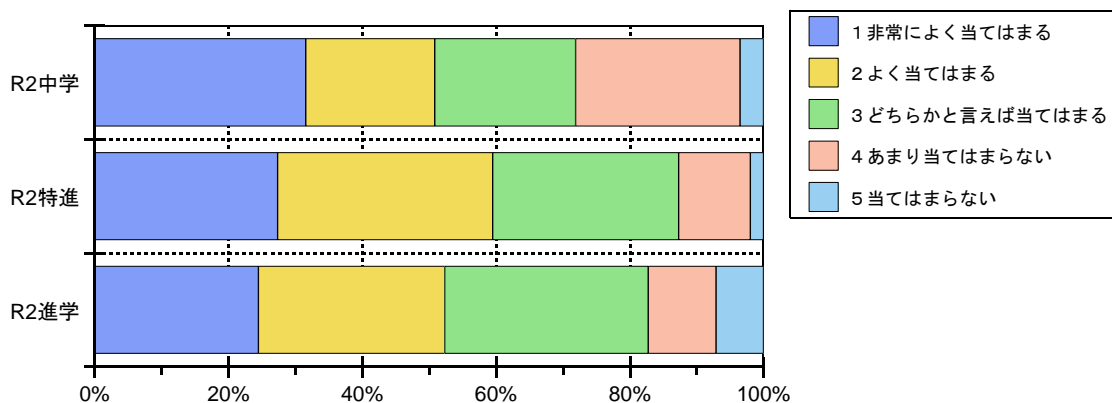
【質問13】 公平な対応：担任の先生は、学級の生徒を分け隔てなく、公平に接してくれる。

	1 非常によく当てはまる	2 よく当てはまる	3 どちらかと言えば当てはまる	4 あまり当てはまらない	5 当てはまらない
R2中学	25	16	8	6	2
	43.9%	28.1%	14.0%	10.5%	3.5%
R2特進	90	92	57	13	0
	35.7%	36.5%	22.6%	5.2%	0.0%
R2進学	200	230	154	38	40
	30.2%	34.7%	23.3%	5.7%	6.0%



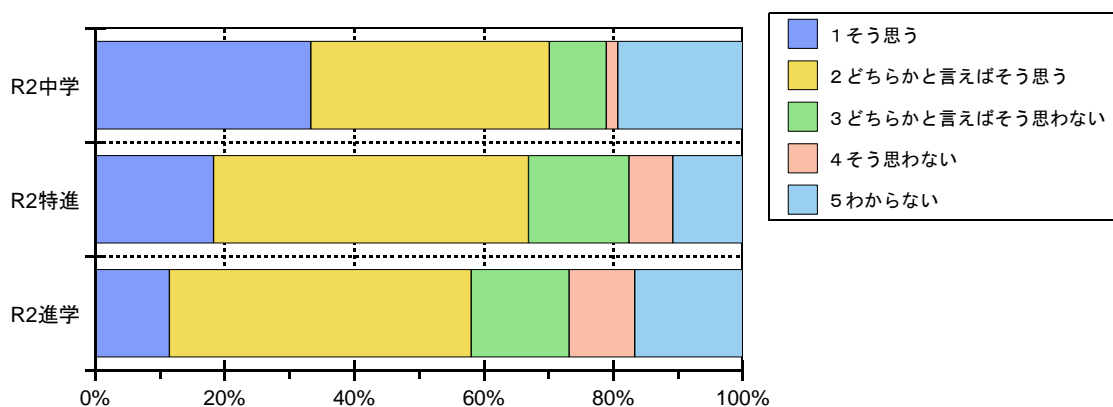
【質問14】 相談しやすさ：担任の先生は、生活や進路、部活動など、様々なことについて相談しやすい。

	1 非常によく当てはまる	2 よく当てはまる	3 どちらかと言えば当てはまる	4 あまり当てはまらない	5 当てはまらない
R2中学	18	11	12	14	2
	31.6%	19.3%	21.1%	24.6%	3.5%
R2特進	69	81	70	27	5
	27.4%	32.1%	27.8%	10.7%	2.0%
R2進学	162	184	201	67	47
	24.5%	27.8%	30.4%	10.1%	7.1%



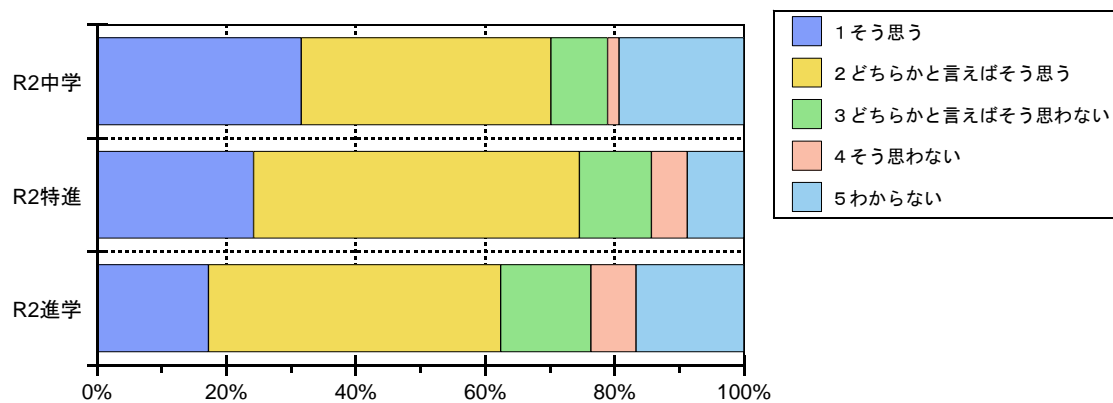
【質問15】教育課程：教育課程（授業科目など）は、進路希望を実現できるようにつくられている

	1 そう思う	2 どちらかと言えば そう思う	3 どちらかと言えば そう思わない	4 そう思わない	5 わからない
R2中学	19	21	5	1	11
	33.3%	36.8%	8.8%	1.8%	19.3%
R2特進	46	122	39	17	27
	18.3%	48.6%	15.5%	6.8%	10.8%
R2進学	76	308	100	67	110
	11.5%	46.6%	15.1%	10.1%	16.6%



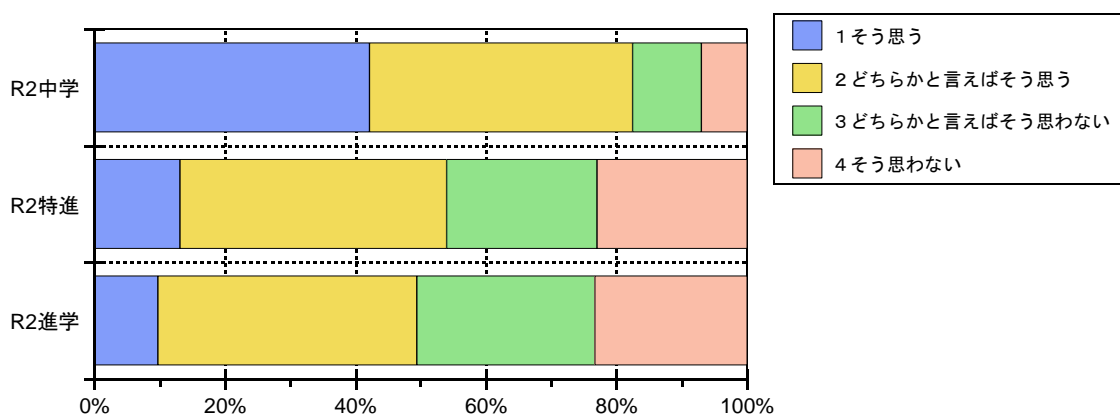
【質問16】進路指導：進路指導が充実しており、希望進路の発見・実現に十分に役立っている。

	1 そう思う	2 どちらかと言えば そう思う	3 どちらかと言えば そう思わない	4 そう思わない	5 わからない
R2中学	18	22	5	1	11
	31.6%	38.6%	8.8%	1.8%	19.3%
R2特進	61	127	28	14	22
	24.2%	50.4%	11.1%	5.6%	8.7%
R2進学	114	298	92	46	110
	17.3%	45.2%	13.9%	7.0%	16.7%



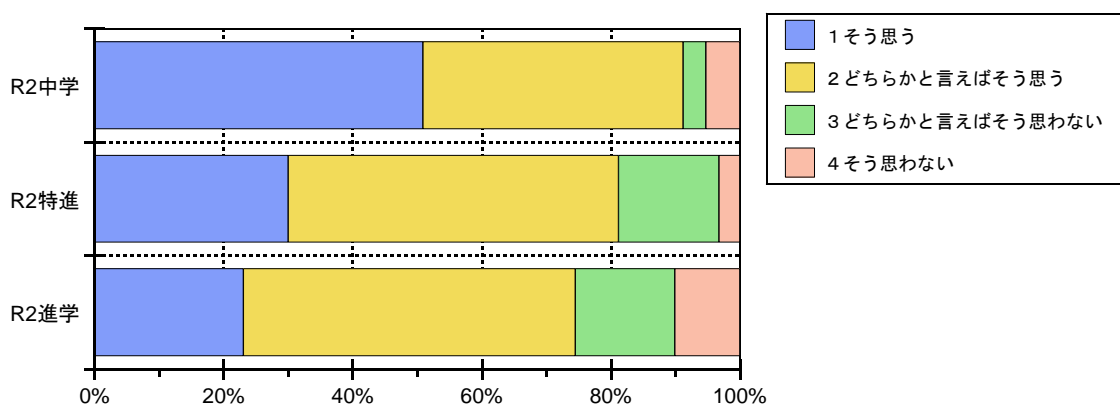
【質問17】 学校行事：学校行事が充実しており、行事のあり方について学校は様々な工夫や努力をしている。

	1 そう思う	2 どちらかと言えば そう思う	3 どちらかと言えば そう思わない	4 そう思わない
R2中学	24	23	6	4
	42.1%	40.4%	10.5%	7.0%
R2特進	33	103	58	58
	13.1%	40.9%	23.0%	23.0%
R2進学	62	253	174	149
	9.7%	39.7%	27.3%	23.4%



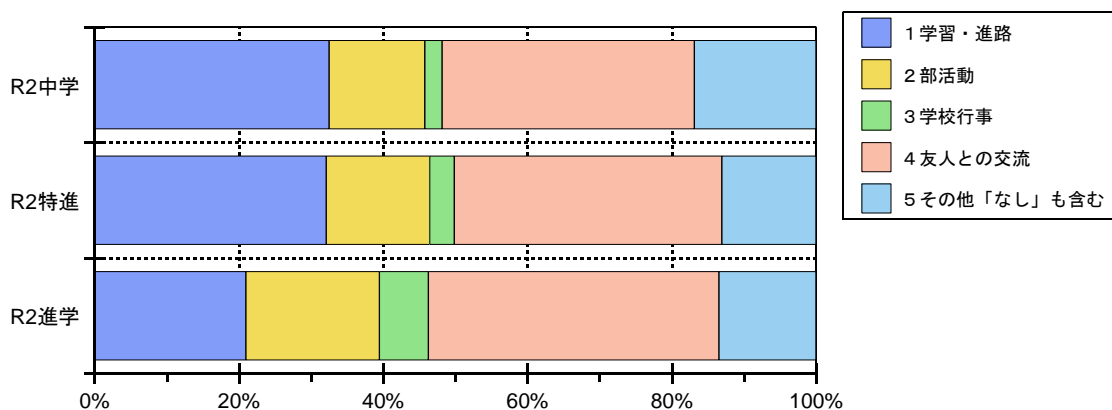
【質問18】 全体満足：本校に入学してよかった。

	1 そう思う	2 どちらかと言えば そう思う	3 どちらかと言えば そう思わない	4 そう思わない
R2中学	29	23	2	3
	50.9%	40.4%	3.5%	5.3%
R2特進	75	128	39	8
	30.0%	51.2%	15.6%	3.2%
R2進学	151	337	101	66
	23.1%	51.5%	15.4%	10.1%



【質問19】 意欲の源：学校に通う上で、最も大きな意欲の源、あるいは目標になっているものはどれですか。当てはまるものを2つまで選んで下さい。

	1 学習・進路	2 部活動	3 学校行事	4 友人との交流	5 その他「なし」も含む
R2中学	27	11	2	29	14
	32.5%	13.3%	2.4%	34.9%	16.9%
R2特進	103	46	11	119	42
	32.1%	14.3%	3.4%	37.1%	13.1%
R2進学	201	177	65	386	129
	21.0%	18.5%	6.8%	40.3%	13.5%



【質問20】 どんな学校：本校はどんな学校だと思いますか。「よく当てはまる」と思うものを2つまで選んで下さい。

	1 進路希望が実現できる学校	2 生徒への面倒見がよい学校	3 規律やしつけが厳しい学校	4 部活動が盛んな学校	5 生徒の自主性を重んじる学校
R2中学	25	21	6	19	10
	30.9%	25.9%	7.4%	23.5%	12.3%
R2特進	51	90	62	109	32
	14.8%	26.2%	18.0%	31.7%	9.3%
R2進学	194	161	263	267	73
	20.3%	16.8%	27.5%	27.9%	7.6%

